

แสดงค่าทั้ง kg/cm<sup>2</sup> และ PSI ในตัวเดียว

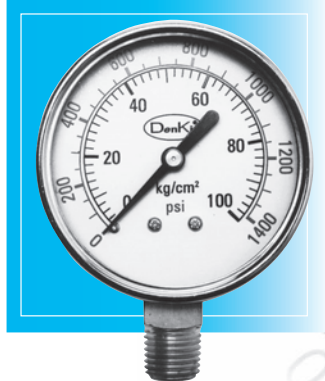
เป็นอุปกรณ์เครื่องมือวัดความดันแบบแอนะล็อกพบเห็นได้ทั่วไปในงานอุตสาหกรรม ส่วนใหญ่จะใช้ในระบบนิวเมติกส์ ไฮดรอลิก ระบบปรับอากาศ ฯลฯ ระบบเหล่านี้ เป็นระบบที่ปิด จึงไม่สามารถทราบค่าแรงดันข้างในได้

Pressure Gauge จึงเป็นอุปกรณ์แสดงผล ที่ราคาถูก แม่นยำ อ่านง่าย และสะดวกต่อการติดตั้ง มีหลายแบบให้เลือก

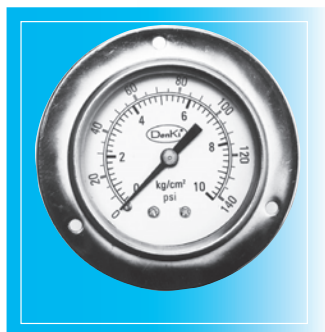
■ คุณสมบัติทางเทคนิค

- แสดงค่า 2 หน่วย PSI และ kg/cm<sup>2</sup> ในตัวเดียวกัน
- ตัวเรือนทำจากสแตนเลส
- เกจียวเป็นเกจียว PT ทำจากทองเหลือง

■ วิธีการเลือกรุ่น



**DKP-I**  
ข้อต่อออกด้านล้าง



**DKP-T**  
ข้อต่อออกด้านหลัง

| รุ่น (Model)    | ขนาดหน้าปัด |      | ขนาดเกลียว<br>(นิ้ว PT) | ย่านกรวัด (X)<br>kg/cm <sup>2</sup>                 |
|-----------------|-------------|------|-------------------------|---|
|                 | มม.         | นิ้ว |                         |   |
| DKP-I-2-1/4-X   | 50          | 2    | 1/4" PT                 | 0-2, 0-5, 0-10                                      |
| DKP-I-2.5-1/4-X | 60          | 2.5  | 1/4" PT                 | 0-1, 0-2, 0-3.5, 0-15,<br>0-20, 0-100, 0-200, 0-300 |
| DKP-I-3-1/4-X   | 75          | 3    | 1/4" PT                 | 0-1, 0-2, 0-3.5, 0-5, 0-7<br>0-10, 0-20, 0-30, 0-50 |
| DKP-I-3-3/8-X   | 75          | 3    | 3/8" PT                 | 0-200, 0-350  |
| DKP-I-4-3/8-X   | 100         | 4    | 3/8" PT                 | 0-1, 0-2, 0-3.5, 0-5, 0-7<br>0-10, 0-20, 0-30, 0.50 |
| DKP-I-4-A 3/8-X | 100         | 4    | 3/8" PT                 | 0-5, 0-7, 0-10, 0-20                                |
| DKP-I-4-1/2-X   | 100         | 4    | 1/2" PT                 | 0-100, 0-250, 0-350                                 |
| DKP-T-2-1/4-X   | 50          | 2    | 1/4" PT                 | 0-2, 0-3.5, 0-5, 0-7<br>0-10, 0-15, 0-20            |
| DKP-T-2.5-1/4-X | 60          | 2.5  | 1/4" PT                 | 0-2, 0-7  |

\* หมายเหตุ : มีอุปกรณ์เสริมสำหรับติดตั้งหน้าตู้รุ่น FLANGE RING